

安粮期货商品研究报告



铁矿石期货周报（20260622-20260626）

■能源 ■金属 ■农产品

■股指 ■利率 ■期权 . . .

安粮期货

2026年6月22日

投资咨询业务资格

皖证监函【2017】203号

研究所 黑色金属小组

研究员：郭芳

从业资格号：F03101430

投资咨询号：Z0023995

初审：

张莎：从业资格号：F03088817

投资咨询号：Z0019577

复审：

赵肖肖：从业资格号：F0303938

投资咨询号：Z0022015

综述：发运下滑支撑矿价，周内铁矿或震荡回升

本周看法： 周内盘面以震荡回升为主

上周看法： 铁矿周内震荡下行为主

逻辑判断：

1. 库存： 本周 45 个港口进口铁矿库存为 16557.37 万吨，较上周环比减少 6.84 万吨，降幅 0.04%。247 家钢铁企业进口铁矿库存为 8924.3 万吨，较上周环比增加 13.17 万吨，增幅为 0.15%。

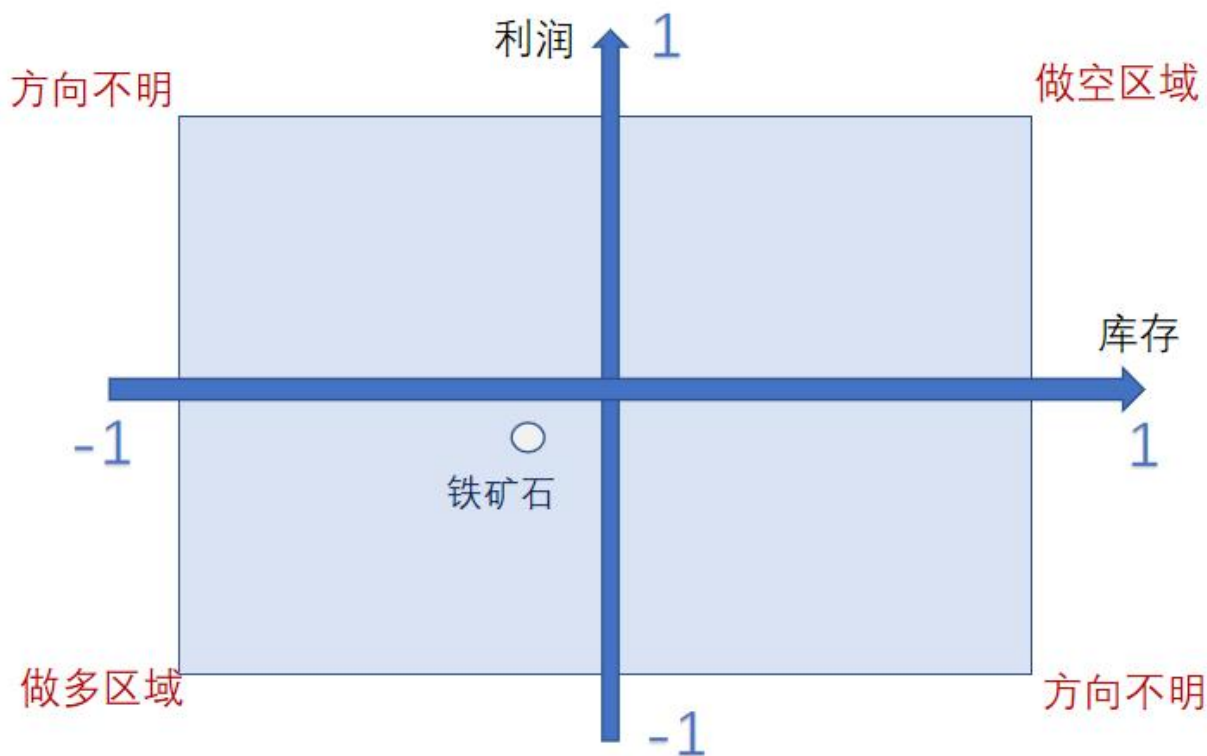
2. 供给： 截至 6 月 12 日，铁矿石全球发运量 3346.9 万吨，较上周减少 200.1 万吨，降幅 5.64%；45 个港口铁矿到港量由 2731.2 万吨减少至 2726.4 万吨，周内降幅为 0.18%。总体来看，船期存在时间跨度，港口供给开始降低，发运至到港存在滞后。

3. 需求： 高炉开工率 84.25% 比上周持平，进口铁矿日均消耗量由 295.92 万吨增加至 297.78 万吨，247 家钢厂日均铁水产量由 240.24 增加至 242.24 万吨，铁矿需求小幅提升。

4. 技术： 铁矿主连上周盘面以震荡下行为主，周内期价最高为 774，最低为 743。若港口小幅去库，钢厂需求收缩，本周铁矿或以小幅震荡回升为主，建议交易者注意投资风险。

结论：

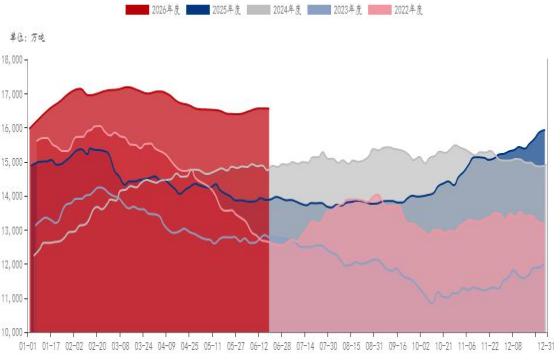
短期内，若港口小幅去库，钢厂需求收缩，本周铁矿或以小幅震荡回升为主。长期来看，随着经济复苏的持续推进和钢厂产能收缩，需求收缩或对矿价形成支撑。但需要注意的是，海外关税问题和全球经济形势的变化也将对铁矿石价格产生影响。提示入市者注意投资风险，严格止盈止损。



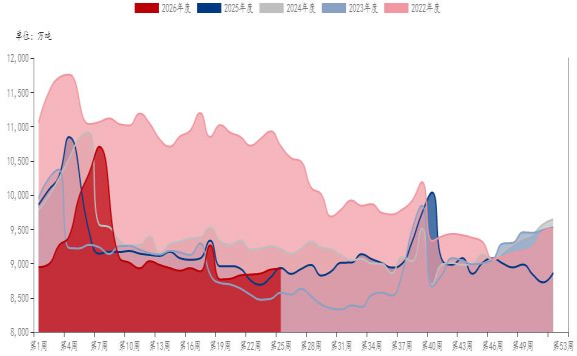
一、库存

本周 45 个港口进口铁矿库存为 16557.37 万吨，较上周环比减少 6.84 万吨，降幅 0.04%。247 家钢铁企业进口铁矿库存为 8924.3 万吨，较上周环比增加 13.17 万吨，增幅为 0.15%。

铁矿：进口：库存：45个港口（日）



铁矿：进口：库存：247家钢铁企业（周）

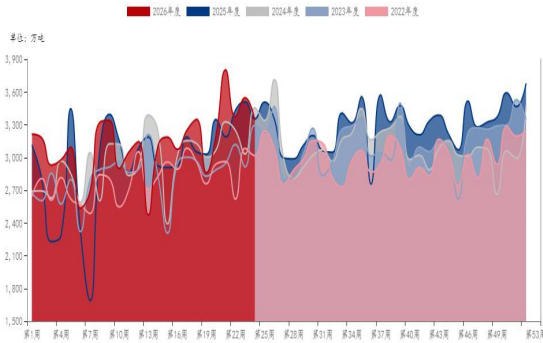


数据来源：同花顺，安粮期货

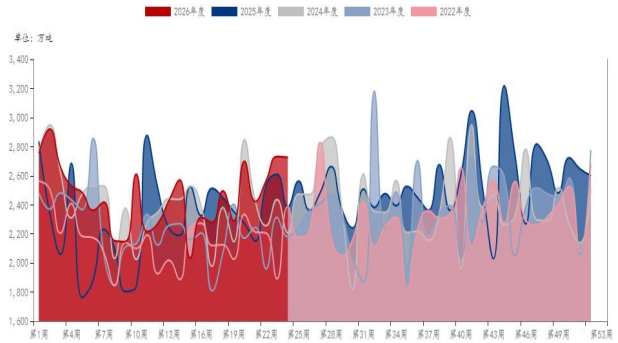
二、供需

供应：截至 6 月 12 日，铁矿石全球发运量 3346.9 万吨，较上周减少 200.1 万吨，降幅 5.64%；45 个港口铁矿到港量由 2731.2 万吨减少至 2726.4 万吨，周内降幅为 0.18%。总体来看，船期存在时间跨度，港口供给开始降低，发运至到港存在滞后。

铁矿：发运量：全球（周）



铁矿：到港量：45个港口（周）

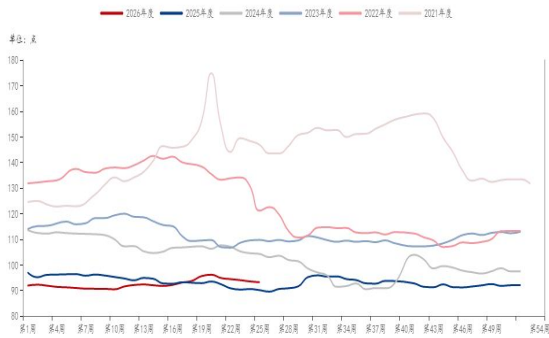


数据来源：同花顺，安粮期货

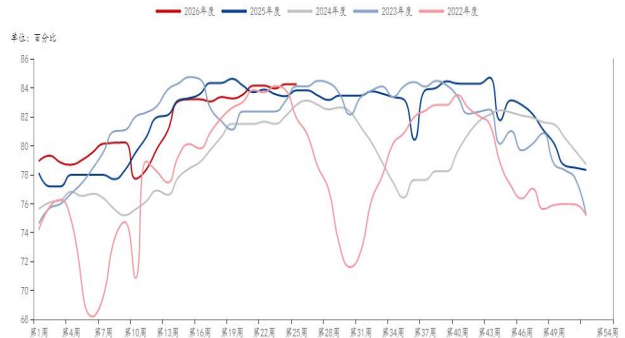
需求：高炉开工率 84.25% 比上周持平，进口铁矿日均消耗量由 295.92 万吨增加至 297.78 万吨，247 家钢厂日均铁水产量由 240.24 增加至 242.24 万吨，铁矿需求小幅提升。



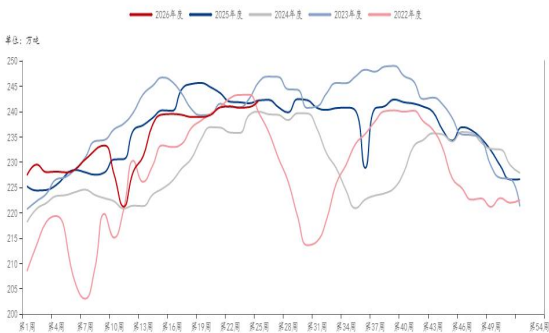
CISA: 钢材: 综合价格指数 (周)



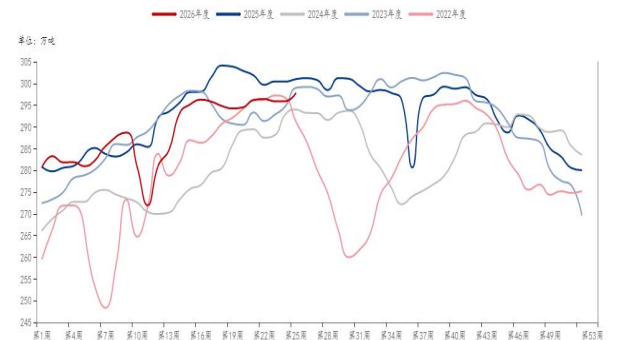
247家钢铁企业: 高炉开工率: 中国 (周)



247家钢铁企业: 铁水: 日均产量: 中国 (周)



铁矿: 进口: 日均消费量: 247家钢铁企业 (周)



数据来源: 钢联, 安粮期货

三、技术分析

铁矿主连上周盘面以震荡下行为主, 周内期价最高为 774, 最低为 743。若港口小幅去库, 钢厂需求收缩, 本周铁矿或以小幅震荡回升为主, 建议交易者注意投资风险。



数据来源: 同花顺, 安粮期货



免责声明

本报告基于安粮期货股份有限公司（以下简称“本公司”）认为可靠的公开信息和资料，但本公司对这些信息的准确性和完整性均不作任何保证，可随时更改报告中的内容、意见和预测，且并不承诺任何有关变更的通知。本报告中的内容和意见仅供参考，并不构成对所述内容的投资建议，投资者应根据个人投资目标、财务状况和风险承受能力来判断是否使用报告所载之内容和信息，独立做出决策并自行承担风险。本公司不对任何人因使用本报告中的任何内容所引致的任何损失负任何责任。

